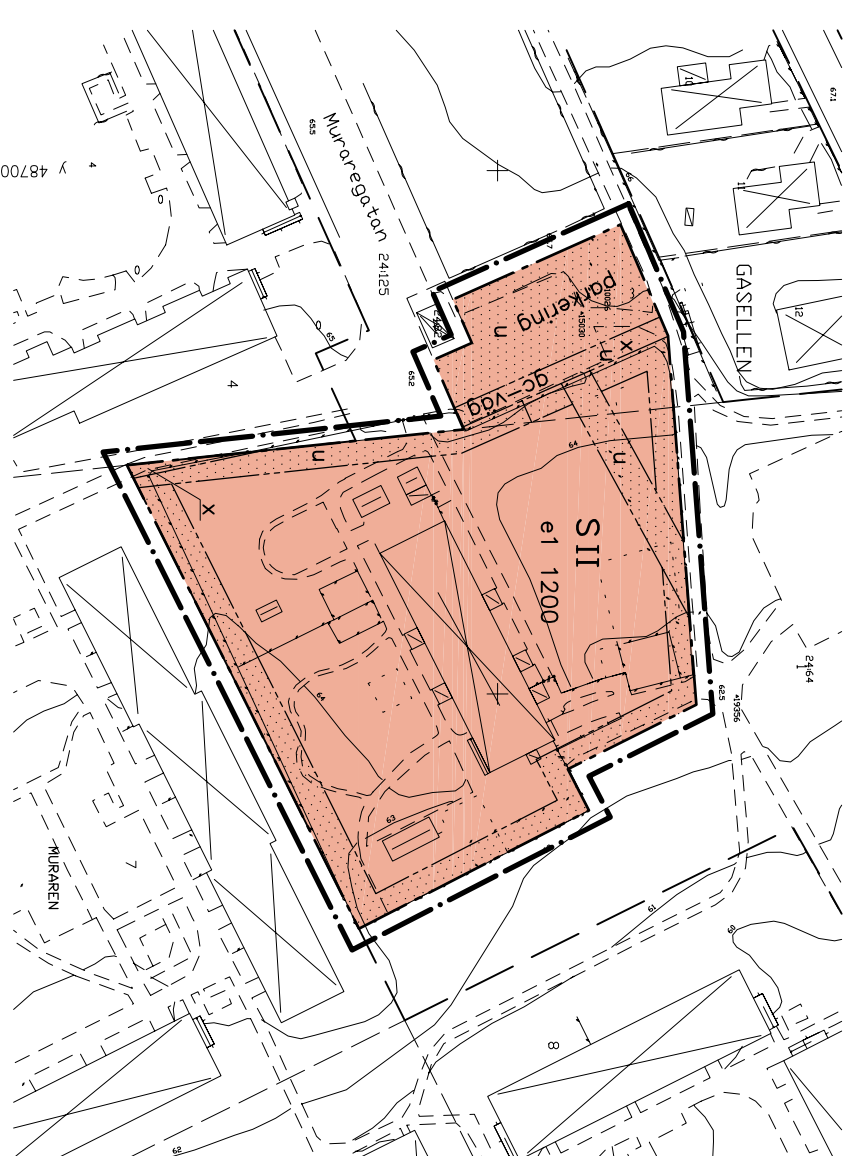
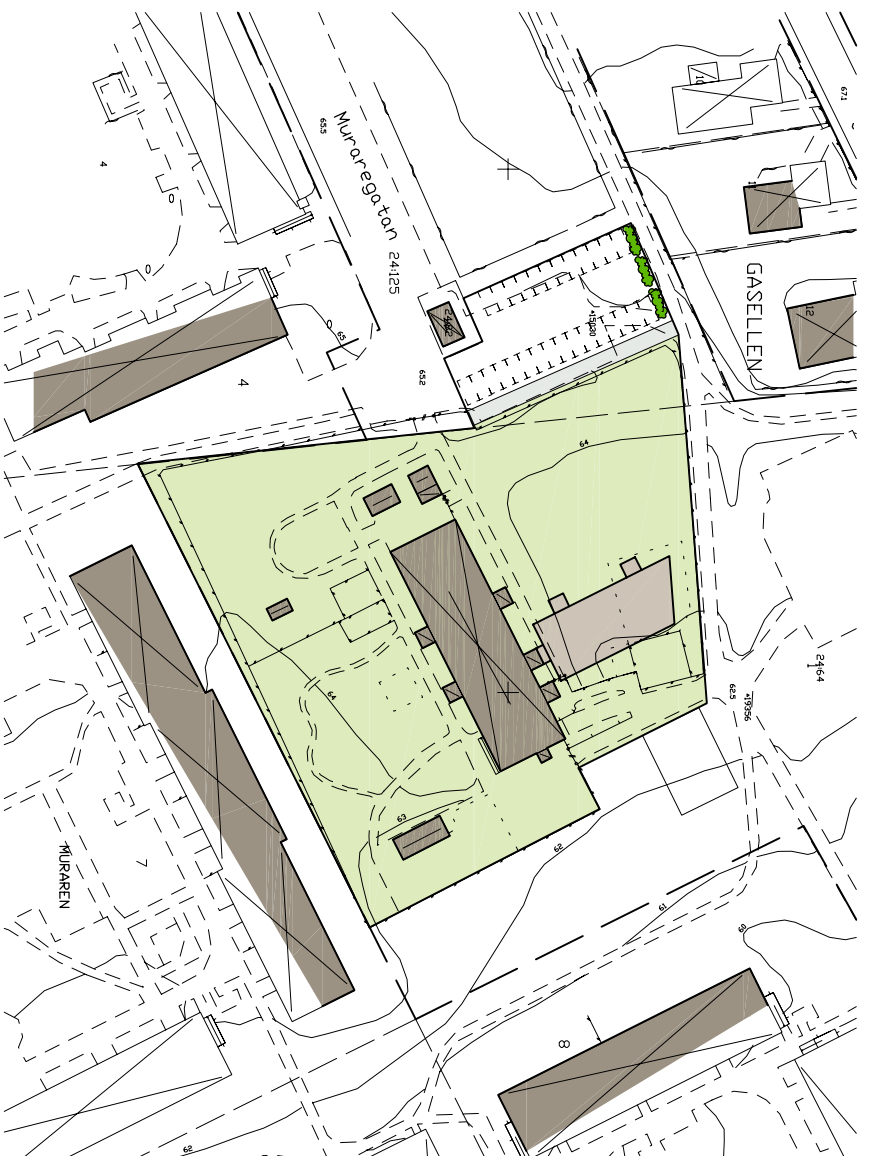


PLANKARTA



x 76700

ILLUSTRATIONSKARTA



PLANBESTÄMMELSER

Följande gäller inom områden med nedanstående beteckningar. Endast angiven användning och utformning är tillåten. Bestämmelser utan beteckning gäller inom hela planområdet.

GRÄNSER

- Linje på kartan ritad 3 mm utanför planområdets gräns
- Användningsgräns
- Egenskapsgräns

Markanvändning

- Kvartersmark
- S** Förskola

Utnyttjandegrad

- e1 1200 Största byggnadsarea i kvadratmeter

Begränsning av markens bebyggande

- Marken får inte bebyggas
- Marken skall vara tillgänglig för allmänna underjordiska ledningar
- Marken skall vara tillgänglig för allmän gång-, cykel- och mopediträfik

Markens anordnande

- gc-väg Gång- och cykelväg skall finnas
- parkering Parkeringsplats skall finnas

ILLUSTRATIONSKARTANS BETECKNINGAR

- Befintliga byggnader
- Nya byggnader
- Parkeringsplatser
- Gång- och cykelväg
- Buskage

GRUNDKARTANS BETECKNINGAR OCH UPPGIFTER

- Beteckningar se beteckningsstandard HMK-Ka.D
- Måtklass: III
- Koordinatsystem i plan: RT R02 5 gon V
- Koordinatsystem i höjd: RH 70
- Grundkarta upprättad av Plan- och bygglövskontoret 2007

Jan Englund
kartingenjör

Placering, utformning, utförande

Utformning

- II Högsta antal våningar

Byggnadsteknik

Byggnader där personer vistas stadigvarande skall ha grundläggning i radonsäkert utförande om inte annat påvisas
Radonhalten i inomhusluften får ej överstiga 200 Bq/m²

Administrativa bestämmelser

Genomförandetid

Genomförandetiden för planområdet är 5 år från den dag planen vinner laga kraft



PLANHANDLINGAR:

- Planhanda med bestämmelser GODKÄND FÖR SAMRÅD PBN 2007-12-19
- Illustrationskarta ANTAGEN PBN 2008-10-22
- Grundkarta
- Planbeskrivning LAGA KRAFT 2008-11-20
- Genomförandebeskrivning
- Fastighetsförteckning
- Samrådsutlåtande

DETALJPLAN FÖR

Del av KINNA 24:64

SNICKAREGÅRDENS FÖRSKOLA

KINNA, MARKS KOMMUN, VÄSTRA GÖTALANDS LÄN

Upprättad 2007-12-10, reviderad 2008-10-07
Plan- och bygglövskontoret, Marks kommun

Elena Eckhardt
planarkitekt