

## Bemötande och tillgänglighet i Marks kommun

- Du kan alltid förvänta dig ett respektfullt och engagerat bemötande från kommunens förtroendevalda och anställda.

- Du kan vara säker på att kommunen behandlar alla kommuninvånare på ett likvärdigt sätt.

- Du som kommuninvånare behöver endast ta en kontakt med kommunen för att nå rätt handläggare. Sedan ansvarar vi för att rätt person kontaktar dig.

- Du som kommuninvånare kan alltid ha en dialog med oss. Vi lyssnar, frågar och samråder med dig för att kunna lösa ditt ärende.

**Marks kommun**  
**511 80 Kinna**  
**Tel 0320 21 70 00**

**e-post [markskommun@mark.se](mailto:markskommun@mark.se)**  
**[www.mark.se](http://www.mark.se)**

Frankeras ej  
porto betalt



## Skolbarnomsorg

### Serviceåtagande

-ett sätt att tydliggöra innehållet i den kommunala servicen

### Marks kommun

**Svarspost**  
**Kundnummer 5000155002**  
**511 20 Kinna**

 **Mark**

Läge för det goda livet

## Skolbarnomsorg

Fritidshem finns för barn mellan 6 och 12 år. Fritidshemmens uppgift är att komplettera skolan samt erbjuda barnen en meningsfull fritid och stöd i sin utveckling. Verksamheten ska vara rolig och stimulerande för barnen och ta vara på deras nyfikenhet och lust att lära.

Kommunens åtagande

## Kommunens åtagande

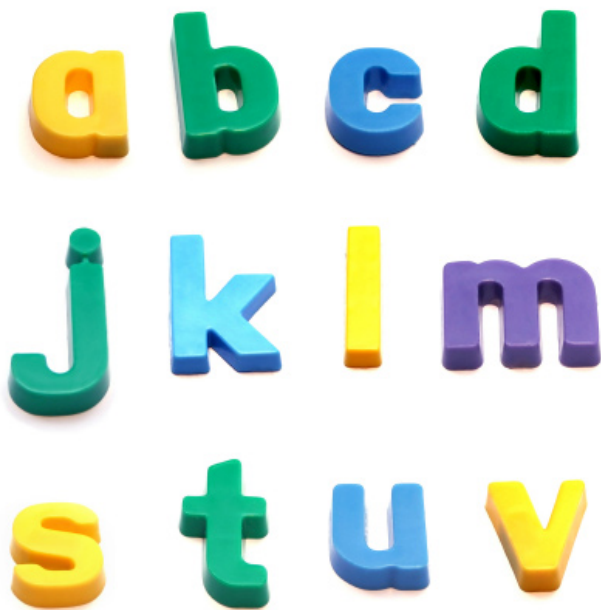
**Vi åtar oss:**

- att se till att alla barn som behöver plats på fritidshem får det
- att se till att alla barn får en trygg, hälsosam och stimulerande miljö.

## Motprestation

**Du som förälder åtar dig:**

- att hålla kontakt med fritidshemmet och att ta del av och intressera dig för ditt barns fritidsaktiviteter.



## Vad är serviceåtagande?

I vår kommun pågår ett ständigt arbete med att utveckla de olika verksamheterna. Ett led i denna utveckling är de serviceåtaganden som fastställs av kommunens styrelser och nämnder. Genom dessa serviceåtaganden får du som kommuninvånare en tydligare bild av vilken service du har rätt att vänta dig för dina skattepengar och avgifter. Kommunens personal får i sin tur en tydligare bild av sina arbetsuppgifter – vad som är viktigast och vad som förväntas av dem.

## Vi vill bli bättre!

Om vi inte lever upp till ovanstående åtaganden vill vi gärna att du meddelar oss detta. Dina synpunkter eller klagomål ger oss möjlighet att förbättra vår service. Om du så önskar kontaktar vi dig för att rätta till det som kanske blivit fel eller ger dig en förklaring. Du kan även lämna dina kommentarer anonymt.



### Förskola

Synpunkter: \_\_\_\_\_  
\_\_\_\_\_  
\_\_\_\_\_  
\_\_\_\_\_  
\_\_\_\_\_

Kryssa i rutan om du vill bli kontaktad

Namn: \_\_\_\_\_

Adress: \_\_\_\_\_

Postadress: \_\_\_\_\_

Telefon: \_\_\_\_\_

E-post: \_\_\_\_\_

*Dina synpunkter registreras elektroniskt och blir en allmän handling som omfattas av offentlighetsprincipen. Uppgifterna omfattas även av personuppgiftslagen (PUL).*