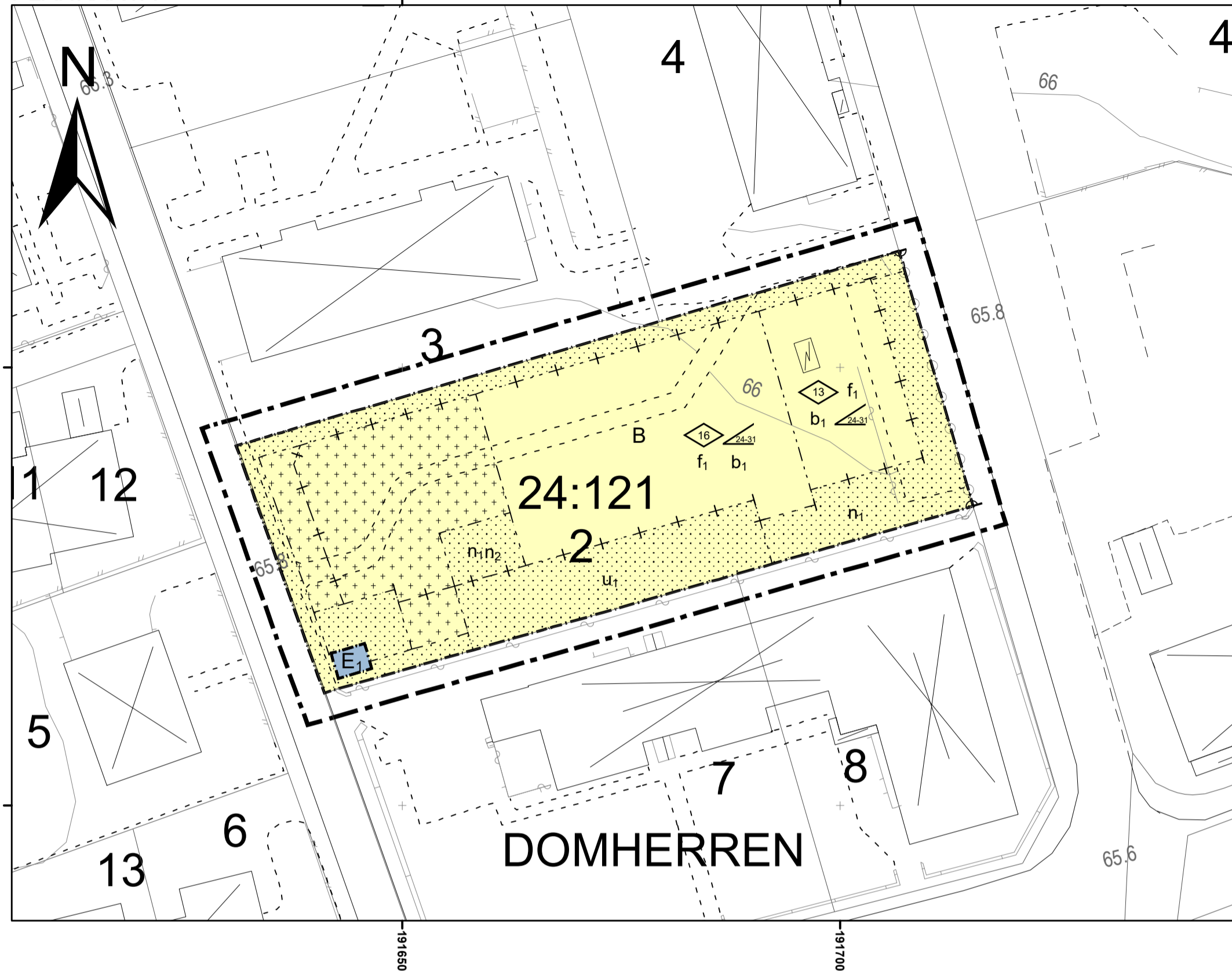
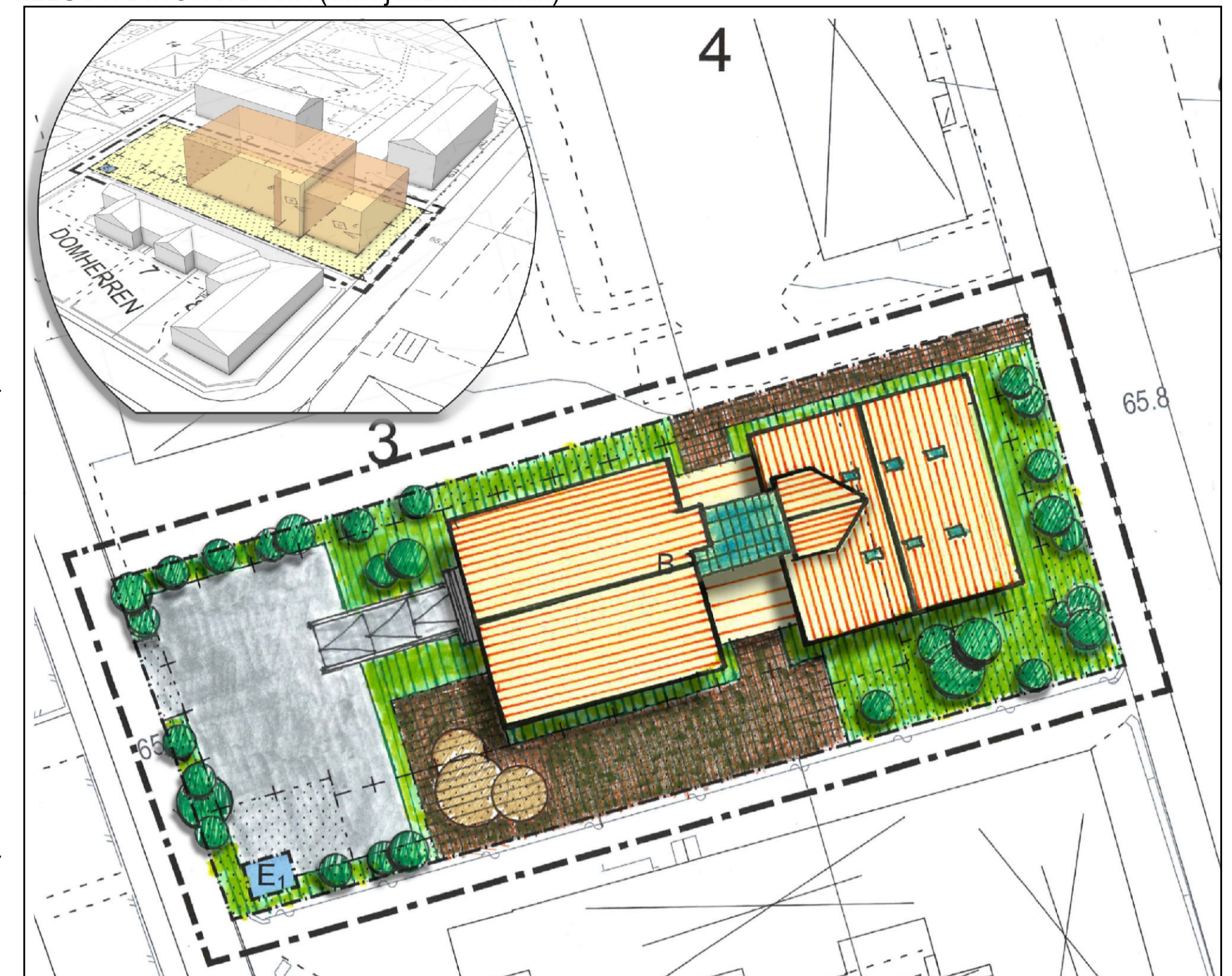


PLANKARTA



ILLUSTRATIONSKARTA (utan juridisk verkan)



PLANBESTÄMMELSER

Följande gäller inom områden med nedanstående beteckningar.  
Endast angiven användning och utformning är tillåten.  
Där beteckning saknas gäller bestämmelsen inom hela planområdet.

GRÄNSBETECKNINGAR

- · — · — Planområdesgräns, redovisad 3 meter utanför gällande gräns.
- — — Användningsgräns
- - - - - Egenskapsgräns
- + - Administrativ gräns
- + · · + · Egenskapsgräns och administrativ gräns

ANVÄNDNING AV MARK OCH VATTEN

Kvartersmark

- B** Bostäder, PBL 4 kap. 5 § 1 st 3 p.
- E<sub>1</sub>** Transformatorstation, PBL 4 kap. 5 § 1 st 3 p.

EGENSKAPSBESTÄMMELSER FÖR KVARTERSMARK

Omfattning

- Högsta byggnadshöjd är angivet värde i meter, PBL 4 kap. 11 § 1 st 1 p.
- Högsta byggnadshöjd är angivet värde i meter, PBL 4 kap. 11 § 1 st 1 p.
- Takvinkeln får vara mellan angivet värde i och angivet värde i grader, PBL 4 kap. 11 § 1 st 1 p.

Placering

- Marken får inte förses med byggnad, PBL 4 kap. 16 § 1 st 1 p.
- Marken får endast förses med komplementbyggnad, PBL 4 kap. 16 § 1 st 1 p.

Mark

- n<sub>1</sub>** Marken får inte användas för parkering, PBL 4 kap. 13 § 1 st 3 p.
- n<sub>2</sub>** Marken är avsedd för samvaro och lek, PBL 4 kap. 10 §

Utfart

- Körbar förbindelse får inte anordnas, PBL 4 kap. 9 §

Utformning

- f<sub>1</sub>** Balkong får skjuta ut max 2 meter från fasad., PBL 4 kap. 16 § 1 st 1 p.

Utförande

- b<sub>1</sub>** Dagvatten ska fördröjas på fastigheten, PBL 4 kap. 16 § 1 st 1 p.

ADMINISTRATIVA BESTÄMMELSER

Markreservat för allmännyttiga ändamål

- u<sub>1</sub>** Markreservat för allmännyttiga underjordiska ledningar. Kvartersmark, PBL 4 kap. 6 §

Genomförandetid

- Genomförandetiden är 5 år., PBL 4 kap. 21 §

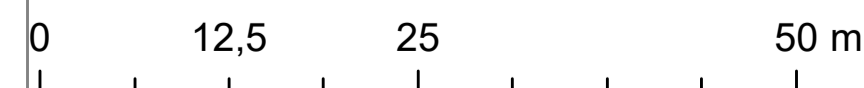
Teckenförklaring Grundkarta

- Höjdkurva
- Byggnadslinje
- Fastighetsgräns
- Vattendrag
- Vägkant
- Byggnad
- Transformatorstation

Grundkarta upprättad 2018 av Bygg- och miljökontoret, Marks kommun.

Lars Kjellgren

Skala på A2-papper: 1:500



Planhandlingar  
Plankarta med bestämmelser och illustrationskarta.  
Grundkarta.  
Planbeskrivning med genomförandebeskrivning.  
Granskningsutlåtande.  
Fastighetsförteckning.  
Markundersökning, porluft

Godkänd för  
Samråd, PBN 2017-10-30  
Granskning, PBN 2018-09-05

ANTAGEN PBN 2018-11-07  
LAGA KRAFT 2018-12-03

Detaljplan för

Del av Kinna 24:121 Kv. Domherren

Kommundel: Kinna Län: Västra Götalands län  
Bygg- och miljökontoret, Marks Kommun

Planförfattare: Hani Alsayah

Upprättad: 2017-10-23  
Reviderad: 2018-06-20  
Reviderad: 2018-10-24

Diarienummer: PBN 2016 - 654

Koordinatsystem i plan: SWEREF99 12 00

Koordinatsystem i höjd: RH2000