

Lindäng 6/9-12/9

Torsdag:
Ugnstek falukorv med potatismos och grönsaker

Fredag:
Nikkalouktasoppa, mjukt bröd, Björnbärspaj med vaniljsås

Lördag:
Fiskpudding serveras med smörsås, potatis och grönsaker

Söndag:
Rimmad bog med pepparrotssås, potatis och grönsaker

Måndag:
Korvgryta serveras med kokt potatis och grönsaker

Tisdag:
Kycklinggratäng serveras med potatis eller ris och grönsaker

Onsdag:
Ugnstek fisk med dillsås, potatis och grönsaker

Dagens lunch inklusive sallad, måltidsdryck och kaffe: 49 kr. Lunchöppet: 12.00–13.45

Rönnäng 6/9-12/9

Torsdag:
Ugnstek falukorv med potatismos, Italiensk fisk-gratäng med kokt potatis

Fredag:
Nikkalouktasoppa, Björnbärspaj med vaniljsås, Kasslergryta med ris

Lördag:
Fiskpudding med smörsås och kokt potatis, Rimmad bog med senapssås och kokt potatis

Söndag:
Rimmad bog med kokt potatis och pepparrotssås, Fiskrätt

Måndag:
Korvgryta med ris el kokt potatis

Tisdag:
Kycklinggratäng med ris el kokt potatis, Blomkålssoppa inkl. dessert

Onsdag:
Ugnstek fisk med dillsås och kokt potatis, Pasta med skinksås

Dagens lunch inklusive sallad, måltidsdryck och kaffe: 49 kr. Lunchöppet: 12.00–13.45

Val 9 september 2018 riksdag, kommun och landsting

Förtidsröstning, från den 22 augusti på:

Kinna bibliotek	Måndag - torsdag	10.00-19.00
	Fredag	10.00-18.00
	Lördag	11.00-14.00
Skene bibliotek	Måndag - onsdag	10.00-18.00
	Torsdag - fredag	10.00-15.00
Fritsla bibliotek	Måndag	14.00-19.00
	Torsdag	14.00-19.00
Horreds bibliotek	Måndag	10.00-13.00 och 16.00-19.00
	Onsdag	10.00-13.00
	Torsdag	12.00-15.00
Sätilla bibliotek	Måndag	10.00-12.00 och 15.00-19.00
	Onsdag	15.00-17.30
	Torsdag	10.00-12.30
Kunskapens hus, biblioteket	Måndag - fredag	12.00-16.00
Kinnaborgssalen, kommunhuset	Söndag	11.00-14.00
	Valdagen 9/9	08.00-20.00

När du förtidsröstar är det viktigt att du har röstkortet och legitimation med dig.

Valdagen - 9 september
Vallokaler finns på följande orter och har öppet klockan 08.00-20.00 på valdagen.

- Kinna centrum - Paviljongskolan
- Kinna-Näs-Vallås - Paviljongskolan
- Kinna-Rydal-Kinnaström - Paviljongskolan
- Kinna-Marienberg-Kinnahult - Stommensskolan
- Kinna-Aspäng - Stommensskolan
- Örby-Krok-Brättingstorp - Örbyskolan
- Örby centrum - Örbyskolan
- Fritsla - Solgård servicehus
- Skephult-Fritsla - Solgård servicehus
- Svansjö - Torestorpskolan
- Skene-Sandvallsäng - Kunskapens Hus
- Skene-Hedbo - Kunskapens Hus
- Skene-Assberg - Kunskapens Hus
- Ubbhult-Sätilla - Kråkereds gamla skola
- Sätilla - Sätilaskolan
- Hyssna - Hyssnaskolan
- Berghem-Hajom - Berghems hembygdsgård
- Fotskäl-Tostared-Björketorp - Fotskälsskolan
- Horred-Öxnevala-Istorp - Horreds bygdegård

Mer information om valet finns på mark.se/val

Röstkort
Om du av någon anledning inte fått eller har förlorat ditt röstkort, kan du begära ett nytt hos kommunen. Kontakta valkansliet på telefon 0320 21 75 72 eller gå till Medborgarkontorets reception i kommunhuset på Boråsvägen 40.

Ambulerande röstmottagare
Du som på grund av ålder, sjukdom eller funktionshinder har svårt att ta dig till en lokal där du kan rösta, kan i stället få hjälp av ambulerande röstmottagare. Boka besök genom att kontakta kommunens valkansli på 0320 21 75 72 mellan klockan 08.00 och 16.00 från och med den 20 augusti.

Budröstning
Du som på grund av ålder, sjukdom eller funktionshinder har svårt att ta dig till en vallokal kan även rösta med ett bud. Du behöver särskilt material för att rösta med bud, det kan du beställa hos Valmyndigheten eller hämta i en lokal för förtidsröstning. I materialet finns all information om hur budröstningen går till.

Onsdagsräkningen
Enligt vallagen ska valnämnden granska och räkna de röster som inte räknats i vallokalerna. Det äger rum onsdagen 12 september klockan 08.00 i Örestensrummet, kommunhuset, Kinna.

Viktig information för er som har Lyckeskolans matsal som vallokal söndagen den 9 september

Vallokalen är flyttad till Lyckeskolans Paviljongskola på Lilla Lyckegatan.

På valdagen kommer det att vara tydligt skyltat med hänvisning till vallokalen.

Gäller valdistrikt:
Kinna-Rydal-Kinnaström,
Kinna-Näs-Vallås,
Kinna centrum

Röstmottagningslokaler på valdagen

I Marks kommun finns det 19 valdistrikt med en vallokal i varje distrikt. I vissa distrikt har man även röstmottagningslokaler som är öppna på valdagen mellan klockan 09.00-17.00.
Rydal - Rydals museum
Ålekulla - Ålekulla Bygdegård
Öxabäck - Öxabäckskolan
Hajom - Hajomskolan
Björketorp - Björketorpskolan
Öxnevala - Karstorps Naturförskola
Istorp - Istorps församlingshem
Informationen gällande röstmottagningslokaler står inte med på röstkortet.

Viktigt om din sophämtning!

Vi ber alla att se över sin placering av soptunnorna. De får inte stå längre bort än 2 meter från tomtgräns för att säkert bli tömda. Handtagen ska vara vända utåt.

Detta gäller **även** om du tidigare fått kärlen tömda, trots att de stått längre bort. Har du fått utebliven tömning trots att kärlen är korrekt placerade, gör en felanmälan på mark.se eller kontakta kundtjänst på 0320-21 70 55. Detta berör inte dig som har ett formellt godkänt gångavstånd, inte heller flerfamiljshus.

För mer information se mark.se.

Frivilligverksamhetens aktiviteter

Ett urval under veckan:

Bingo
Torsdag 6 september klockan 14:00
Öxabäck, Dagcentralen

Boule
Fredag 7 september klockan 09:50
Sätilla, Lygnevi

Bingo
Måndag 10 september klockan 13:30
Björketorp, Dagcentralen

Musikkafé
Måndag 10 september klockan 15
Skene, Järnvägsgatan

Väffelkafé
Tisdag 11 september klockan 15
Kinna, Rönnäng

Lunch
Onsdag 12 september klockan 12:30
Öxabäck, Bygdegården

Väffelkafé
Onsdag 12 september
Fotskäl, Marielund

Fullständigt program finns under "Aktuellt i Mark" på www.mark.se. Du kan också hämta ett vid de olika aktiviteterna, i kommunhuset eller på biblioteken. Ring 0320 21 78 28 för att få ett hemskickat.

Kungörelse

Kungörelse Loftsgården 4:6 Om- och tillbyggnad av idrottshall

Teknik- och serviceförvaltningen, Marks kommun, söker bygglov för om- och tillbyggnad av idrottshallen på fastigheten Loftsgården 4:6 i Horred, Marks kommun.

Åtgärden omfattar en tillbyggnad av befintlig hall, tillbyggnad med en helt ny mindre hall och en del ändringar av planlösningen invändigt. Totalt ökar byggnadsarean med drygt 600 kvm.

Tillbyggnaden avviker från detaljplanen då den är planerad att ha en byggnadshöjd på 6,8 meter och enligt gällande detaljplan får byggnader ha en högsta byggnadshöjd på 4,4 meter. Hallen är väl anpassad efter befintlig marknivå och höjden behövs med tanke på vad hallen används till.

Handlingarna finns utställda hos byggenheten i Kinnastrom, Kinna. Du som anser dig vara berörd kan framföra skriftliga synpunkter senast den 19 september 2018 till e-post pbn@mark.se eller Marks kommun, Bygg- och miljökontoret, Byggenheten, 511 80 Kinna. Märk ditt yttrande med PBN 2018-444 237.

Har du frågor kontakta byggenheten på 0320 217190, måndag och onsdag-fredag mellan klockan 10.00 och 12.00. Det går även bra att kontakta byggenheten via e-post, pbn@mark.se. /Plan- och byggnadsnämnden, Marks kommun

Notiser

Nya öppettider på bibliotek Mark

Kinna bibliotek
Måndag–torsdag 10.00–19.00
Fredag 10.00–18.00
Lördag 11.00–14.00
Lättöppet måndag–fredag 09.00–10.00 för tidningsläsning och självbetjäning

Skene bibliotek
Måndag 10.00–19.00
Tisdag, onsdag 10.00–18.00
Torsdag, fredag 10.00–15.00

Fritsla bibliotek
Måndag, torsdag 14.00–19.00

Horreds bibliotek
Måndag 10.00–13.00 och 16.00–19.00
Torsdag 10.00–15.00

Sätilla bibliotek
Måndag 10.00–12.30 och 15.00–19.00
Onsdag 15.00–17.30
Torsdag 10.00–12.30

Bokbussen kör enligt turlista mark.se/bibliotek

Gäller från och med 10 sep



Rydals museum

Fri entré!



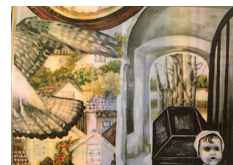
Vi kör maskinerna Drop-in och gratis! Söndag 9/9 kl 12.00–16.00
Vår maskintekniker är på plats.

Utställning med måleri och tovat (pågår 16/8–16/9)



Där björkarna susar

Tina Ragnarsson



Retrospektiv

Kristina Kronberg-Bartolic

Öppettider: Tor 12.00–19.00, fre, lör och sön 12.00–16.00 mark.se/rydalsmuseum

BIO i VALveckan

Fri entre!

Kinna konserthusbiograf



Amatörer - Ons 5/9 kl 18.30–21.00
Se filmen "Amatörer" av Gabriela Pichler och Jonas Hassen Khemiri som med humor och allvar visar ett litet samhälls

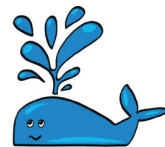
kamp om att utvecklas. Regi: Gabriela Pichler, Sverige, 2018, 102 min, från 7 år

Arrangör: Marks kommun/kultur och fritidsförvaltningen, GFF och Kinna Konserthusbiograf mark.se/aktuellaprogram



Badhuset Kaskad öppnar igen måndag den 17/9 Öppettider:

Måndag: 13.00–20.00
Tisdag: 10.00–21.00
Onsdag: 07.00–20.00
Torsdag: 10.00–21.00, relaxkväll 17.00–21.00
Fredag: 06.15–20.00
Lördag och söndag: 10.00–16.00



Simskola, vattengympa och wet-vest
Måndag 10/9 kl 08.00 kan du anmäla ditt barn till höstens simskola. Simskolan börjar måndagen 24/9 och onsdagen 26/9. Vattengympan börjar tisdag den 18/9 och torsdag den 20/9. Wet-vest börjar tisdag den 18/9.

Öppettiden förlängs i utebassängarna
På grund av att badhuset Kaskad är stängt förlängs öppettiderna på utebaden. Backagårdsbadet i Kinna och Kungabergsbadet i Fritsla är öppet dagligen 10.00–19.00 fram till den 16/9. mark.se/kaskad



Bokbussens dag i Hyssna
Onsdag 5/9 kl 16.20–18.20
Bokbussen står i Hyssna centrum. Fika & tipspromenad. Samarr: Bibliotek Mark Bokbussen, Byalaget, Hembygdsföreningen och pensionärsföreningen.

mark.se/bibliotek



Tummetott - för barn 0–5 år
Sånger, ramsor och rörelser med Fia, Barnkultur Filur på Kinna bibliotek.

Onsdagar 5/9, 12/9, 19/9, 26/9, 3/10, 10/10, 17/10 och 24/10 kl 15.00, fri entré. mark.se/bibliotek

Kryp

Babybokprat, sånger, ramsor och rytmik med Fia, Barnkultur Filur på Kinna bibliotek, för barn 0–1 år. Torsdag 13/9, 27/9, 11/10, 25/10 och 8/11 kl 14.00, fri entré.

mark.se/bibliotek

Utställning Kinna bibliotek 6/9-2/10



Dans över ängarna

Ulla Danell
Akryl, akvarell
mark.se/bibliotek

Korsordscafé start 10/9

Skene bibliotek måndagar 16.00–18.00. Ta med dina vänner, arbetskamrater eller grannar på korsordscafé. Lös korsord och kryssa i trevlig gemenskap.

mark.se/bibliotek

Språkcafé

Språkcafé start 10/9

Skene bibliotek måndagar 16.00–17.30 Kom prata svenska i avslappnad miljö. Vi vänder oss till dig som är vuxen och vill träna konversation på svenska. Du har möjlighet att öva språk på ett informellt sätt och samtalet är det centrala. Som deltagare bestämmer du själv vad du vill prata om.

I samarbete med Helsingborgs Folkhögskola.

mark.se/bibliotek

Ny eller nyfiken?

Vi hjälper dig att låna e-böcker, låna & ladda upp ljudböcker och möjlighet att testa surf- och läsplattor. Drop-in tisdagar 17.00–18.30, Kinna bibliotek.

mark.se/bibliotek